

ELKO EP Hungary Kft.

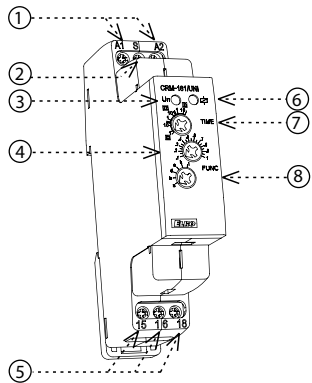
Hungária krt. 69
1143 Budapest
Magyarország
Tel.: +36 1 40 30 132
e-mail: info@elkoep.hu
www.elkoep.hu

Made in Czech Republic
02-19/2020 Rev.: 0


CRM-161
Multifunkciós időrelé

Jellemzők

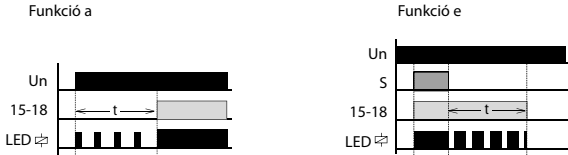
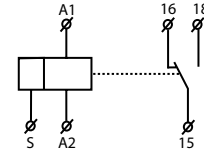
- a multifunkciós időrelék költségvetésként univerzális felhasználásra automatizáláshoz, vezérléshez és szabályozáshoz, vagy háztartási telepítésekhez.
- széles tápfeszültség-tartomány: AC 24 - 240 V (AC 50-60 Hz) és DC 24 V.
- a funkciók és az időtartomány beállítása kényelmesen és egyértelműen kezelhető forgókapcsolókkal történik.
- az időzítés 0,1 s és 10 óra között állítható, mely 6 tartományra van felosztva: 0,1 s - 1 s / 1 s - 10 s / 0,1 perc - 1 perc / 1 perc - 10 perc / 0,1 óra - 1 óra / 1 óra - 10 óra.
- kimeneti relé: 1x váltóérintkező (CO) 8 A/AC1.
- a kimenet állapotát piros LED jelzi, mely a kimenet állapotától függően villog vagy világít.

Az eszköz részei


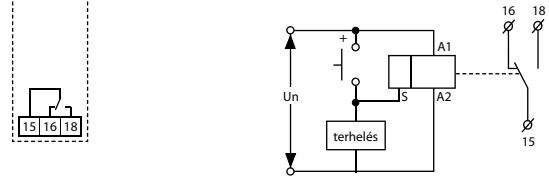
1. Tápfeszültség sorkapcsok
2. „S” vezérlő bemenet
3. Tápfeszültség kijelzése
4. Idő beállítása a tartományban
5. Kimeneti érintkezők
6. Kimenet jelzése
7. Időtartomány beállítása
8. Funkció beállítása

Üzemállapotok jelzése

Példa a jelzésre


Szimbólum

Bekötés
Terhelések a vezérlő bemeneten:

Az S-A2 közé - a relé működésének zavarása nélkül - további terhelések csatlakoztathatók párhuzamosan (pl. mágneskapcsoló, világítás vezérlés, stb...). A terhelés csak a nyomógomb nyomva tartásának ideje alatt kap feszültséget.



Terhelés típusa	 cos φ ≥ 0.95	AC2	AC3	AC5a kompenzálatlan	AC5a kompenzált	AC5b	AC6a	AC7b	AC12
Kontaktus anyaga AgNi, érintkező 8A	250V / 8A	250V / 3A	250V / 2A	230V / 1.5A (345VA)	x	300W	x	250V / 1A	250V / 1A
Terhelés típusa	AC13	AC14	AC15	DC1	DC3	DC5	DC12	DC13	DC14
Kontaktus anyaga AgNi, érintkező 8A	x	250V / 3A	250V / 3A	24V / 8A	24V / 3A	24V / 2A	24V / 8A	24V / 2A	x

CRM-161

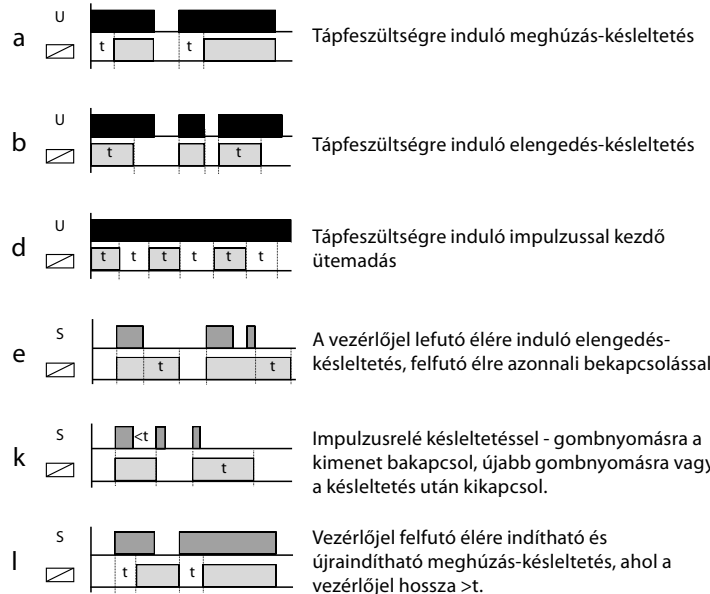
Tápellátás	
Táp feszültség csatlakozók:	A1 - A2
Táp feszültség:	AC 24 - 240 V (AC 50 - 60 Hz) a DC 24 V
Teljesítményfelvétel max.:	2 VA / 1.5 W
Táp feszültség tűrése:	-15 %; +10 %
Táp feszültség jelzése:	zöld LED

Időzítő áramkör	
Funkciók száma:	6
Időtartományok:	0,1 s - 10 óra.
Időbeállítás:	forgókapcsoló és potenciométer
Pontosság:	5 % - mechanikai beállítás
Ismétlési pontosság:	0.2 % - beállítási stabilitás
Hőmérséklet érzékenység:	0.01% / °C, =20 °C -on

Výstup	
Kimeneti kontaktus:	1x váltóérintkező (AgNi)
Névleges áram:	8 A / AC1
Kapcsolható feszültség:	2000 VA / AC1, 192 W / DC
Kapcsolási teljesítmény:	250V AC / 24V DC
Kimeneti teljesítmény veszteség max.:	0.6 W
Kimenet jelzése:	multifunkciós piros LED
Mechanikai élettartam:	10 000 000 művelet
Elektromos élettartam (AC1):	50 000 művelet

Vezérlés	
Vezérlőcsatlakozók:	A1-S
Terhelés S-A2 között:	Igen
Vezérlő impulzus hossza:	min. 25 ms / max. végtelen
Újraindulási idő:	max. 150 ms

Egyéb információk	
Üzemi hőmérséklet:	-20 °C až +55 °C
Tárolási hőmérséklet:	-30 °C až +70 °C
Dielektromos szilárdság:	4kV AC (tápegység - kimenet)
Munkahelyzet:	tetszőleges
Beépítési:	DIN sínre - EN 60715
Borító:	IP40 előlapról / IP20 csatlakozókon
Túlfeszültség kategória:	III.
A szennyezés mértéke:	2
Max. vezeték méret (mm ²):	max. 1x 2.5, max. 2x 1.5 érvéggel max. 1x 2.5
Méret:	90 x 17.6 x 64 mm
Tömeg:	62 g
Kapcsolódó szabványok:	EN 61812-1



Tipp a hosszú idejű időzítés pontos beállításához

Példa 8 órás időzítés beállítására:

Az időtartomány forgókapcsolóját állítsa 1 - 10 s tartományra (10 s).

A finom időbeállítás potenciométerét állítsa 8 s értékre, majd ellenőrizze a pontosságot (pl. egy stopperrel) és korrigáljon, ha szükséges.

Az időtartomány forgókapcsolóját fordítsa az eredetileg kívánt 1 - 10 h tartományra (10 h), a finom beállítást hagyja a már beállított értéken.

Figyelem

Az eszközök 1-fázisú 24 - 240 V AC vagy 24 V DC feszültségű hálózathoz történő csatlakoztatásra készültek, melyeket az adott országban érvényes előírásoknak és szabványoknak megfelelően kell felszerelni. A szerelést, a csatlakoztatást, a beállítást és a beüzemelést csak megfelelően képzett szakember végezheti, aki áttanulmányozta az útmutatót és tisztában van a készülék működésével. Az eszközök el vannak látva a hálózati túlfeszültség-tűskék és zavaró impulzusok elleni védelemmel, melynek helyes működéséhez szükség van a megfelelő magasabb szintű védelmek helyszíni telepítésére (A, B, C), valamint biztosítani kell a kapcsolt eszközök (kontaktorok, motorok, induktív terhelések stb.) szabványok szerinti interferencia szintjét. A telepítés megkezdése előtt győződjön meg arról, hogy az eszköz nincs bekapcsolva, - a főkapcsolónak „KI” (kikapcsolt) állásban kell lennie. Ne telepítse az eszközöket túlzott elektromágneses zavarforrások közelébe. A hosszútávú zavartalan működés érdekében jól átgondolt telepítéssel biztosítani kell a megfelelő légáramlást, hogy az eszköz üzemi hőmérséklete magasabb környezeti hőmérséklet esetén se emelkedjen az eszközre megadott maximum fölé. A telepítéshez és beállításához használjon kb. 2 mm széles csavarhúzó. Ne feledje, hogy ezek az eszközök teljesen elektronikusak, - a telepítésnél ezt vegye figyelembe. A készülék hibamentes működése függ a szállítástól, a tárolástól és a kezelés módjától is. Ha bármilyen sérülésre, hibás működésre utaló jeleket észlel vagy hiányzik alkatrész, kérjük ne helyezze üzembe az eszközt, hanem jellezze ezt az eladónál. A terméket élettartama leteltével elektronikus hulladékként kell kezelni.