



EAN kód  
SOU-2 + Foto-érzékelő SKS: 8595188130523  
SOU-2: 8595188121644  
Foto-érzékelő SKS: 8594030337288

SKS

**Technikai paraméterek****SOU-2**

Tápfeszültség csatlakozók:	A1 - A2
Tápfeszültség:	AC 230 V / 50 - 60 Hz
Teljesítményfelvétel:	max. 4 VA
Tápfeszültség:	-15 %; +10 %
Háttértárolás:	van
Háttérellem típusa:	CR 2032 (3V)
Téli/nyári idő állás:	automatikus

**Kimenet**

Kontaktusok száma:	1x váltóérintkező (AgSnO <sub>2</sub> )
Névleges áram:	8 A / AC1
Megszakítási képesség:	2000 VA / AC1, 240 W / DC
Kapcsolási feszültség:	250 V AC1 / 30 V DC
Mechanikai élettartam:	1x10 <sup>7</sup>
Elektromos élettartam (AC1):	1x10 <sup>5</sup>

**Pontosság**

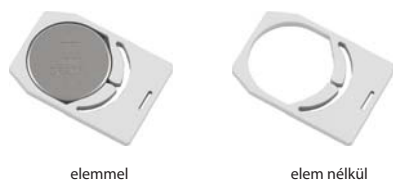
Háttértárolás:	3 év
Pontosság:	max. ±1 s / nap (23 °C)
Minimum beállítható idő:	1 perc
Adat tárolás:	min. 10 év

**Programozás**

Fényerő tartomány:	10 - 50000 lx
Programhelyek:	100
Programozhatóság:	napi, heti éves
Kijelző:	LCD kijelző, háttérvilágítással

**Egyéb információk**

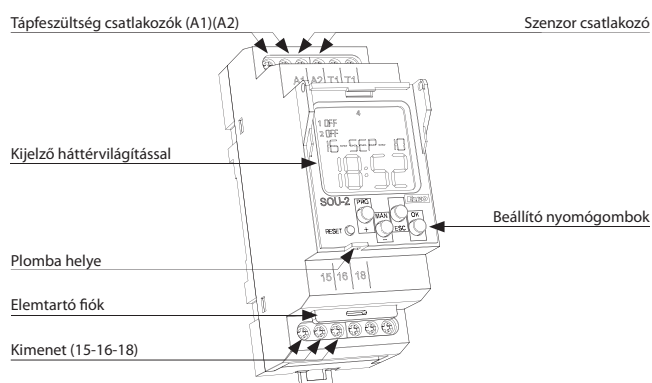
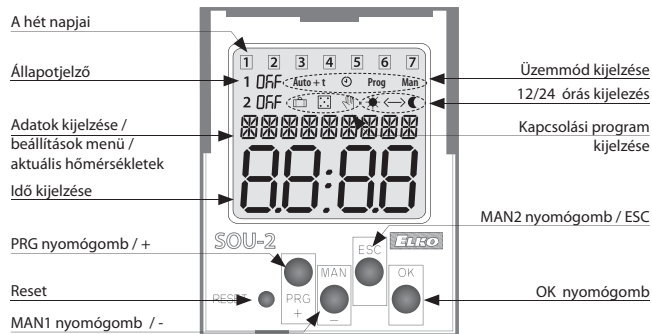
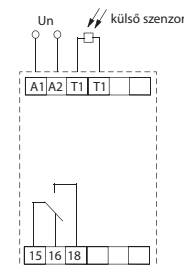
Működési hőmérséklet:	-10.. +55 °C
Tárolási hőmérséklet:	-30.. +70 °C
Elektromos szilárdság:	4 kV (tápfeszültség-kimenet)
Beépítési helyzet:	tetszőleges
Szerelés:	DIN sínre - EN 60715
Védettség:	IP40 előlapról / IP20 csatlakozókon
Tűlfeszültségi kategória:	III.
Szennyezettségi fok:	2
Max. vezeték méret (mm <sup>2</sup> ):	tömör max. 1x 2.5 vagy 2x 1.5 / érvég max. 1x 1.5
Méret:	90 x 35.6 x 64 mm
Tömeg:	127 g
Érzékelő mérete SKS:	66 x Ø 23.5 mm
A szenzor tömege SK:	20 g
Szabványok:	EN 61812-1, EN 61010-1, EN 60255-6; EN 60730-1 EN 60730-2-7

**Elemtartó fiók**

elemmel

elem nélkül

- használható világítás vezérlésre a környezet fény mennyisége és a valós idő alapján (SOU-1 alkonykapcsoló és az SHT-3 digitális kapcsolóóra kombinációja)
- a digitális kapcsolóóra előnye, hogy valós idő szerint felülbíráható az alkonykapcsoló működése, például ha adott időszakban nincs szükség a fény intenzitása szerinti vezérlésre (éjszakai órák, hétvége, stb.)
- állítható fényerő: 10-50000 lx között
- a véletlenszerű kapcsolási mód jelenlét szimulációt tesz lehetővé
- kapcsolási módok: programozás szerint (AUTO) / folyamatos manuális / véletlenszerű (Dobókocka)
- könnyen cserélhető elem az előlap alsó részén található fiók kihúzásával (szétszedés nélkül)
- plombálható átlátszó fedél az előlapon.
- háttérellem az adatok és idő biztonságos tárolásához (akár 3 évig).
- a külső szenzor IP44-os védelemmel rendelkezik, előlapra, vagy falra szerelhető
- 2-MODULOS, DIN sínre szerelhető

**Az eszköz részei****A kijelző leírása****Bekötés****Jelölés**