

ELKO EP Hungary Kft.

Hungária krt. 69
1143 Budapest
Magyarország
Tel.: +36 1 40 30 132
e-mail: info@elkoep.hu
www.elkoep.hu

Made in Czech Republic

02-91/2016 Rev.: 1

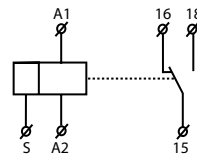

CRM-81J
CRM-83J
Egyfunkciós időrelé

Jellemzők

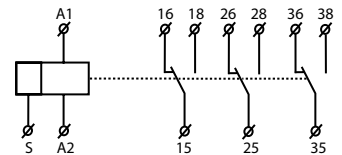
- Egyszerű, egyfunkciós időrelé, a műveleti idő potenciométerrel állítható be (a megadott időtartományon belül)
- Olyan esetekben alkalmazható, amikor a műveleti idő előre tudható
- 3 funkció (külön-külön eszközben!):
 - 1) ZR - meghúzás késleltetés
 - 2) ZN - elengedés késleltetés
 - 3) BL - ütemadó 1:1
- Az egyes funkciókat a tápfeszültségről, vagy a vezérlő bemenetről lehet indítani
- 6 időtartomány létezik:
(0.1 s - 1 s / 1 s - 10 s / 6 s - 60 s / 1 min - 10 min / 6 min - 60 min / 1 óra - 10 óra)
- Univerzális tápfeszültség: AC/DC 12 - 240 V, vagy AC 230 V
- Kimenet: CRM-81J: 1x váltóérintkező 16 A
CRM-83J: 3x váltóérintkező 8 A
- Kimenet jelzése: piros LED
- 1-MODULOS, DIN sínre szerelhető

Jelölés

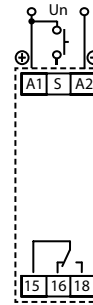
CRM-81J



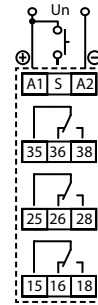
CRM-83J


Bekötés

CRM-81J

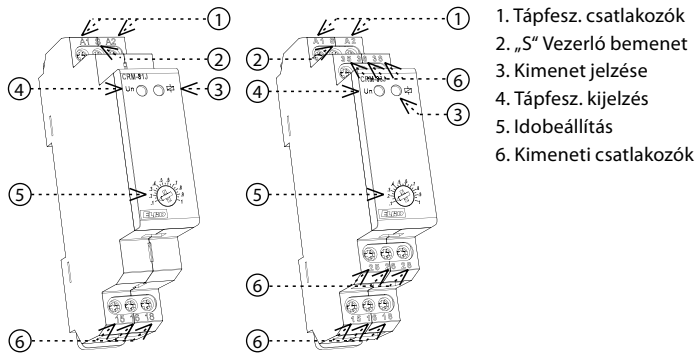


CRM-83J


Termék leírás

CRM-81J

CRM-83J


Terhelések a vezérlő bemeneten:

Az S-A2 közé - a relé működésének zavarása nélkül - további terhelések csatlakoztathatók párhuzamosan (pl. mágneskapcsoló, világítás vezérlés, stb...). A terhelés csak a nyomógomb nyomva tartásának ideje alatt kap feszültséget.

CRM-81J

Terhelés típusa	 cos φ ≥ 0.95	AC2	AC3	AC5a kompenzálatlan	AC5a kompenzált	AC5b HAL-230V	AC6a	AC7b	AC12
Kontaktus anyaga AgNi, érintkező 16 A	250V / 16A	250V / 5A	250V / 3A	230V / 3A (690VA)	x	800W	x	250V / 3A	250V / 10A
Terhelés típusa	AC13	AC14	AC15	DC1	DC3	DC5	DC12	DC13	DC14
Kontaktus anyaga AgNi, érintkező 16 A	250V / 6A	250V / 6A	250V / 6A	24V / 16A	24V / 6A	24V / 4A	24V / 16A	24V / 2A	24V / 2A

CRM-83J

Terhelés típusa	 cos φ ≥ 0.95	AC2	AC3	AC5a kompenzálatlan	AC5a kompenzált	AC5b HAL-230V	AC6a	AC7b	AC12
Kontaktus anyaga AgNi, érintkező 8 A	250V / 8A	250V / 3A	250V / 2A	230V / 1.5A (345VA)	x	300W	x	250V / 1A	250V / 1A
Terhelés típusa	AC13	AC14	AC15	DC1	DC3	DC5	DC12	DC13	DC14
Kontaktus anyaga AgNi, érintkező 8 A	x	250V / 3A	250V / 3A	24V / 8A	24V / 3A	24V / 2A	24V / 8A	24V / 2A	x

CRM-81J

CRM-83J

Funkció:	ZR - meghúzás késleltető, ZN - elengedés késleltető, BL - ütemadó 1:1			
Tápfeszültség csatlakozók:	A1 - A2			
Tápfeszültség:	AC/DC 12-240V (AC 50 - 60 Hz)	AC 230 V / 50-60 Hz	AC/DC 12-240V (AC 50 - 60 Hz)	AC 230 V / 50-60 Hz
Bemenet (látszólagos / meddő):	AC 0.7-3 VA / DC 0.5-1.7 W	AC max. 12VA/ 1.3 W	AC 0.7-3 VA / DC 0.5-1.7 W	AC max.12VA/ 1.9 W
Tápfeszültség tűrése:	-15%; +10%			
Tápfeszültség kijelzése:	zöld LED			
Időtartományok:	0.1 s - 10 h (6 tartományban)			
Időbeállítás:	potenciométer			
Pontosság:	5 % - mechanikai beállítás			
Ismétlési pontosság:	0.2 % - beállítási stabilitás			
Hőmérséklet érzékenység:	0.01% / °C, =20 °C -on			

Kimenet

Váltóérintkező:	1x váltóérintkező AgNi	3x váltóérintkező AgNi
Névleges áram:	16 A / AC1	8 A / AC1
Kapcsolt kimenet:	4000 VA / AC1, 384 W / DC	2000 VA / AC1, 192 W / DC
Csúcsáram:	30 A / < 3 s	10 A / < 3 s
Kapcsolási feszültség:	250 V AC1 / 24 V DC	
Kimenet jelzése:	piros LED	
Mechanikus élettartam:	3x10 ⁷	
Elektromos élettartam:	0.7x10 ⁵	

Vezérlés

Teljesítményfelv. a bemenet:	AC0.025-0.2VA/ DC 0.1-0.7W	AC 0.53 VA	AC0.025-0.2VA/ DC 0.1-0.7W	AC 0.53 VA
Terhelés S-A2 között:	Igen			
Vezérlő csatlakozók:	A1-S			
Glimmlámpák a vezérlésen:	Nem	Igen	Nem	Igen
A vezérlő bemenetre kapcsolható glimmlámpák max. száma:	x	max. 10 db*	x	max. 10 db*
Vezérlő impulzus hossza:	min. 25 ms / max. végtelen			
Újraindulási idő:	max. 150 ms			

Egyéb információk

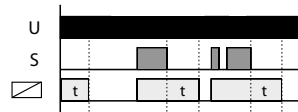
Működési hőmérséklet:	-20.. +55 °C			
Tárolási hőmérséklet:	-30.. +70 °C			
Elektromos szilárdság:	4 kV (tápfeszültség-kimenet)			
Beépítési helyzet:	tetszőleges			
Szerelés:	DIN sínre - EN 60715			
Védettség:	IP40 előlapról / IP20 csatlakozókon			
Túlfeszültségi kategória:	III.			
Szennyezettségi fok:	2			
Max. kábel méret (mm ²):	tömör max. 1x 2.5 vagy 2x 1.5 / érvég max. 1x 2.5			
Méret:	90 x 17.6 x 64 mm			
Tömeg:	62 g	60 g	86 g	82 g
Szabványok:	EN 61812-1, EN 61010-1			

* 0.68 mA / 230 V AC glimmlámpával mérve

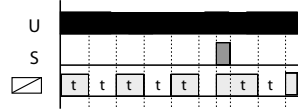
ZR - Meghúzáskésleltető



ZN - Elengedéskésleltető



BL - Ütemadó 1:1



Megjegyzés: a ZN és ZR funkciók esetében az időrelét tápfeszültségről is lehet vezérelni, ezért minden új tápfeszültség bekapcsolásra a relé automatikusan végrehajt egy ciklust.

Figyelem

Az eszköz egyfázisú, váltakozó feszültségű (230 V vagy AC/DC 12-240 V) hálózatokban történő felhasználásra készült, felhasználásakor figyelembe kell venni az adott ország ide vonatkozó szabványait. A jelen útmutatóban található műveleteket (felszerelés, bekötés, beállítás, üzembe helyezés) csak megfelelően képzett szakember végezheti, aki áttanulmányozta az útmutatót és tisztában van a készülék működésével. Az eszköz megfelelő védelme érdekében bizonyos részek előlappal védendők. A szerelés megkezdése előtt a főkapcsolónak "KI" állásban kell lennie, az eszköznek pedig feszültség mentesnek. Ne telepítsük az eszközt elektromágnesesen túlterhelt környezetbe. A helyes működés érdekében megfelelő légáramlást kell biztosítani. Az üzemi hőmérséklet ne lépje túl a megadott működési hőmérséklet határértékét, még megnövekedett külső hőmérséklet, vagy folytonos üzem esetén sem. A szereléshez és beállításához kb 2 mm-es csavarhúzóval használjunk. Az eszköz teljesen elektronikus - a szerelésnél ezt figyelembe kell venni. A hibátlan működésnek úgyszintén feltétele a megfelelő szállítás raktározás és kezelés. Bármely sérülésre, hibás működésre utaló nyom, vagy hiányzó alkatrész esetén kérjük ne helyezze üzembe a készüléket, hanem jellezze ezt az eladónál. Az élettartam leteltével a termék újrahasznosítható, vagy védett hulladékgyűjtőben elhelyezendő.