

ELKO EP Hungary Kft.

Hungária krt. 69
1143 Budapest
Magyarország
Tel.: +36 1 40 30 132
e-mail: info@elkoep.hu
www.elkoep.hu

Made in Czech Republic

02-74/2016 Rev.: 1


CRM-2T
Meghúzás késleltetésű csillag / delta időrelé

Jellemzők

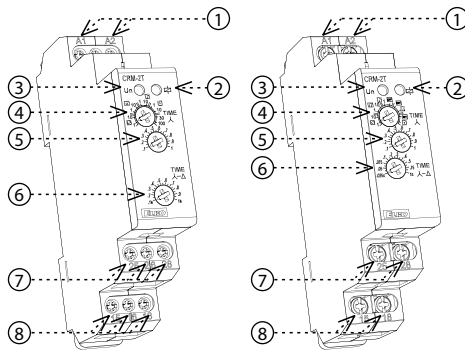
- motorok csillag/delta üzemmódjának késleltetett átkapcsolásához

CRM-2T/230V, CRM-2T/UNI

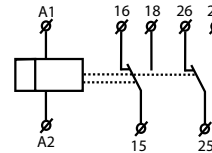
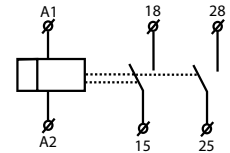
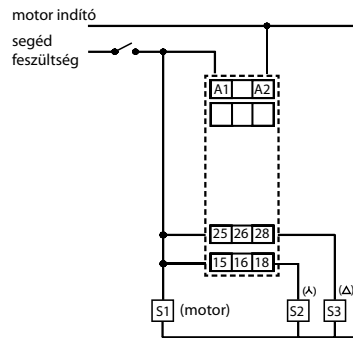
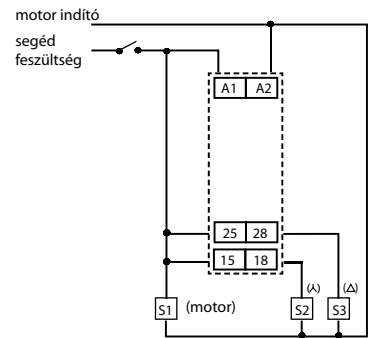
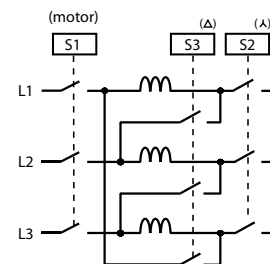
- t1 idő (csillag)
 - időzítés 0.1mp .. 100 nap 10 tartományban (0.1 s–1 s / 1 s–10 s / 0.1 min–1 min / 1 min–10 min / 0.1 óra–1 óra / 1 óra–10 óra / 0.1 nap–1 nap / 1 nap–10 nap / 3 nap–30 nap / 10 nap–100 nap)
 - durva időbeállítás forgókapcsolóval
- t2 idő (delta) λ / Δ :
 - időtartomány 0.1mp - 1mp
 - finom beállítás potenciométerrel
- tápfeszültség: AC 230 V, AC/DC 12-240V
- kimenet: 2 x váltóérintkező 16 A

CRM-2T/24-480V

- t1 idő (csillag)
 - 0.1mp .. 1 óra között állítható, 5 tartományban (0.1mp–1mp / 1mp–10mp / 0.1 min–1 min / 1 min–10 min / 0.1 óra–1 óra)
 - durva időbeállítás forgókapcsolóval
 - finom időbeállítás potenciométerrel
- t2 idő (delta) λ / Δ :
 - időtartam: 0.025mp .. 1mp
 - beállítás potenciométerrel
- tápfeszültség: AC/DC 24-480V
- kimeneti kontaktus: 2xNO 8A
- kimenet jelzése: multifunkciós piros LED
- 1-MODUL széles, DIN sínrre rögzíthető

Termék leírás
CRM-2T/UNI, CRM-2T/230V
CRM-2T/24-480V


1. Tápfeszültség csatlakozók
2. Kimenet kijelzése multifunkciós LED
3. Tápfeszültség kijelzése
4. Durva időbeállítás t1
5. Finom időbeállítás t1
6. Finom időbeállítás t2
7. Δ Kimeneti csatlakozó
8. λ Kimeneti csatlakozó

Jelölés
CRM-2T/UNI, CRM-2T/230V

CRM-2T/24-480V

Bekötés
CRM-2T/UNI, CRM-2T/230V

CRM-2T/24-480V

motor indítás (λ - Δ)

CRM-2T

Terhelés típusa	 cos $\varphi \geq 0.95$ AC1	 AC2	 AC3	 AC5a kompenzálatlan	 AC5a kompenzált	 AC5b HAL 230V	 AC6a	 AC7b	 AC12
kontaktus anyaga AgNi, érintkező 16A	250V / 16A	250V / 5A	250V / 3A	230V / 3A (690VA)	x	800W	x	250V / 3A	250V / 10A
Terhelés típusa	 AC13	 AC14	 AC15	 DC1	 DC3	 DC5	 DC12	 DC13	 DC14
kontaktus anyaga AgNi, érintkező 16A	250V / 6A	250V / 6A	250V / 6A	24V / 16A	24V / 6A	24V / 4A	24V / 16A	24V / 2A	24V / 2A

CRM-2T/24-480V

Terhelés típusa	 cos $\varphi \geq 0.95$ AC1	 AC2	 AC3	 AC5a kompenzálatlan	 AC5a kompenzált	 AC5b HAL 230V	 AC6a	 AC7b	 AC12
kontaktus anyaga AgNi, érintkező 8A	250V / 8A	250V / 3A	250V / 2A	230V / 1.5A (345VA)	x	300W	x	250V / 1A	250V / 1A
Terhelés típusa	 AC13	 AC14	 AC15	 DC1	 DC3	 DC5	 DC12	 DC13	 DC14
kontaktus anyaga AgNi, érintkező 8A	x	250V / 3A	250V / 3A	24V / 8A	24V / 3A	24V / 2A	24V / 8A	24V / 2A	x

CRM-2T

Funkciók száma:	1		
Tápfeszültség csatlakozók:	A1 - A2		
Tápfeszültség:	AC/DC 12-240V/ AC 50 - 60 Hz	AC 230 V / 50 - 60 Hz	AC/DC 24 - 480 V/ AC 50 - 60 Hz
Teljesítményfelvétel:	AC 0.7-3 VA / DC 0.5-1.7W	AC max. 12 VA / 1.9 W	max. 1 VA / DC max. 0.6 W
Tápfeszültség tűrése:	-15 %; +10 %		
Tápfeszültség kijelzése:	zöld LED		
Időtartomány:	t1: 0.1 s - 100 nap; t2: 0.1 s-1 s	t1: 0.1 s - 1h; t2: 0.025 s-1s	
Időbeállítás:	forgókapcsoló és potenciométer		
Idő pontosság:	5 % - mechanikai beállítás		
Ismétlési pontosság:	0.2 % - beállítási stabilitás		
Hőmérséklet függés:	0.01 % / °C 20 °C-on		

Kimenet

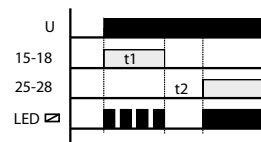
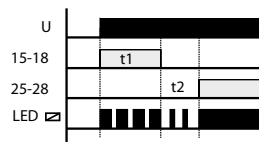
Kontaktusok száma:	2x váltóérintkező (AgNi)	2x NO (AgNi)
Névleges áram:	16 A / AC1	8 A / AC1
Megszakítási képesség:	4000 VA / AC1, 384 W / DC	2000 VA / AC1
Túláram:	30 A / <3 s	x
Kapcsolási feszültség:	250 V AC1 / 24 V DC	max. 250 V
Kimenet jelzése:	multifunkciós piros LED	
Mechanikai élettartam:	3x10 ⁷	
Elektromos élettartam (AC1):	0.7x10 ⁵	1x10 ⁵
Újraindulási idő:	max. 150 ms	

Egyéb információk

Működési hőmérséklet:	-20 .. +55 °C	
Tárolási hőmérséklet:	-30 .. +70 °C	
Elektromos szilárdság:	4 kV (tápfeszültség-kimenet)	
Beépítési helyzet:	tetszőleges	
Szerelés/DIN sínre:	DIN sínre - EN 60715	
Védettség:	IP40 előlapról, IP20 csatlakozókon	IP40 előlapról, IP10 csatlakozókon
Túlfeszültségi kategória:	III.	
Szennyezettségi fok:	2	
Max. vezeték méret (mm ²):	max. 1x 2.5; 2x1.5 s dutinkou max.1x2.5	max. 2x 2.5; 1x4 s dut. max.1x 2.5, 2x 1.5
Méretek:	90 x 17.6 x 64 mm	
Tömeg:	84 g	72 g
Szabványok:	EN 61812-1, EN 61010-1	

CRM-2T/UNI, CRM-2T/230V

CRM-2T/24-480V



Tipp a hosszú idejű időzítés pontos beállításához

Példa 8 órás időzítés beállítására:

Az időtartomány forgókapcsolóját állítsa 1-10s tartományra (10s).

A finom időbeállítás potenciométerét állítsa 8s értékre, majd ellenőrizze a pontosságot (pl. egy stopperrel) és korrigáljon, ha szükséges.

Az időtartomány forgókapcsolóját fordítsa az eredetileg kívánt 1-10h tartományra (10h), a finom beállítást hagyja a már beállított értéken.

Figyelem

Az eszköz egyfázisú egyenfeszültségű, vagy váltakozó feszültségű (AC/DC 12- 240 V and 230 V or 24-480V) hálózatokban történő felhasználásra készült, felhasználásakor figyelembe kell venni az adott ország ide vonatkozó szabványait. A jelen útmutatóban található műveleteket (felszerelés, bekötés, beállítás, üzembe helyezés) csak megfelelően képzett szakember végezheti, aki áttanulmányozta az útmutatót és tisztában van a készülék működésével. Az eszköz megfelelő védelme érdekében bizonyos részek előlappal védendők. A szerelés megkezdése előtt a főkapcsolónak "KI" állásban kell lennie, az eszköznek pedig feszültség mentesnek. Ne telepítsük az eszközt elektromágnesesen túlerhelt környezetbe. A helyes működés érdekében megfelelő légáramlást kell biztosítani. Az üzemi hőmérséklet ne lépje túl a megadott működési hőmérséklet határértékét, még megnövekedett külső hőmérséklet, vagy folytonos üzem esetén sem. A szereléshez és beállításához kb 2 mm-es csavarhúzózt használjunk. Az eszköz teljesen elektronikus - a szerelésnél ezt figyelembe kell venni. A hibátlan működésnek úgyszintén feltétele a megfelelő szállítás raktározás és kezelés. Bármely sérülésre, hibás működésre utaló nyom, vagy hiányzó alkatrész esetén kérjük ne helyezze üzembe a készüléket, hanem jelezze ezt az eladónál. Az élettartam leteltével a termék újrahasznosítható, vagy védett hulladékgyűjtőben elhelyezendő.