



A kép illusztráció, az ikonok (szimbólumok) a megrendelő által konfigurálhatók



- 2 és 4 csöves fan-coilok, VRV és egyéb HVAC berendezések vezérlésére terveztek
- 3x relé a ventilátor sebességéhez (ALACSONY, KÖZEPES, MAGAS), 2x relé a FŰTÉS/HŰTÉS üzemmódhoz; A relék a beállításokban testreszabhatók
- 2x analóg 0-10V-os kimenet arányos szelepvezérléshez
- 2x bemenet vezeték érzékelők csatlakoztatásához (pl. ajtó/ablak mágneses érzékelő)
- 1x bemenet külső TC/TZ hőmérséklet érzékelőhöz
- Beépített digitális hőmérséklet és páratartalom érzékelő
- Közeledésérzékelő a kijelző háttérvilágításának aktiválásához
- VA/TN LCD kijelző, 8 érintőképernyős kapacitív háttérvilágítású gomb
- Csavarmentes sorkapcsok a vezetékek egyszerű csatlakoztatásához
- WiFi a paraméterek beállításához (böngészőn keresztül) és az iNELS Cloud, az iNELS APP és a HRS szoftverekhez való csatlakozáshoz MQTT protokollon keresztül
- Modbus RTU külső HVAC eszközökhöz és felügyeleti szoftverhez
- Tápellátás: AC 110 – 230V AC
- Fekete vagy fehér kivitel
- EU/BS szerelvénydobozba telepíthető 60 mm-es csavartávolsággal
- Lehetőség van a felület egyedi, ügyfél igények szerinti kialakítására és tervezési módosításokra (választható gomb funkciók, választható ikonok, logók): icons.inels.com

Technikai paraméterek	RFTC-3/W	RFTC-3/B
-----------------------	----------	----------

Tápellátás

Tápfeszültség:	110 - 230V AC, 50-60Hz, L és N sorkapcsok
Látszólagos/veszteségi teljesítmény:	4 VA/2 W
Tápfeszültség tűrése:	± 10%
Kimenetek	
Relé:	5x záró / 5A / 250V AC1 / 1385VA
Kontaktusok élettartama:	mechanikai: 10 millió / elektromos: 100 000 kapcsolás
Analóg kimenet:	2x 0-10V, 10 mA

Bemenetek (külső)

Bináris:	potenciálmentes érintkezőkhöz, IN1/IN2 sorkapcsok a GND-hez, maximális vezeték hossz: 30 m
Hőmérséklet:	1x TC/TZ külső hőmérséklet-érzékelőhöz, IN1/TC és IN2/TC sorkapcsokon hőmérséklet tartomány -20 .. +120 °C, pontosság ± 0,5 °C

Érzékelők (belső)

Hőmérséklet:	0 .. +55 °C közötti tartományban, pontosság ± 0,5 °C a tartományban
Páratartalom:	0 - 99% RH, pontosság a tartományban ± 3%
Közeledés:	háttérvilágítás aktiválása <25 cm-re közeledve
Világítás:	A kijelző és a gombok háttérvilágításának adaptív vezérlése

Kommunikáció

Rádió:	iNELS RFIO2, frekvencia 866-922 Mhz
Wi-Fi:	AP 2.4 Ghz
Modbus:	RTU 485

Vezérlés és kijelzés

Kijelző:	LCD (VA/TN), aktív terület 54x34 mm
Gombok:	8x, kapacitív, háttérvilágítással

Funkció

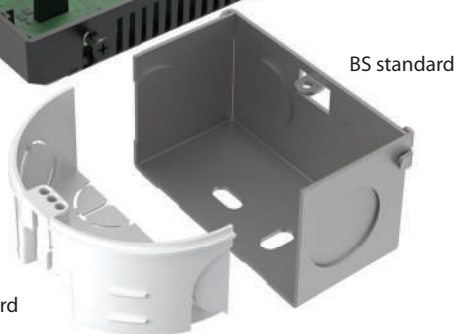
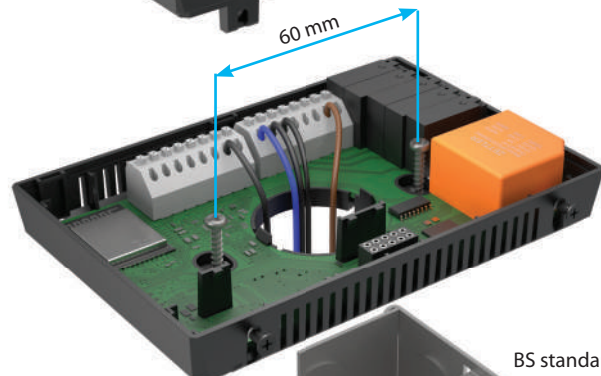
Fan coil típusok:	2 csöves, 4 csöves
Paraméterek beállítása:	WiFi és webes felületen keresztül

Csatlakozás

Sorkapocs:	16 pólusú, csavarmentes (push-in), szögletes
Vezeték keresztmetszete:	0,2 - 1,5 mm ² tömör / sodrott

Mechanika

Üzemi hőmérséklet/páratartalom:	0 - 50 °C / max. 80% RH
Tárolási hőmérséklet:	-20 .. +60 °C között
Védettség:	IP30 (beépítve)
Túlfeszültség kategória:	II.
Szennyezettségi fok:	2
Működési helyzet:	vízszintes
Telepítés:	EU vagy British dobozon 60 mm-es
Méret:	120x80x27 mm
Tömeg:	230g
Forma:	éles szélek
Szín (üveg és műanyag):	Fehér Fekete
Rendelési kód:	8915 8914
EAN kód:	8595188189156 8595188189149
Szabványok:	EN 60730, EN 63044, EN 301489



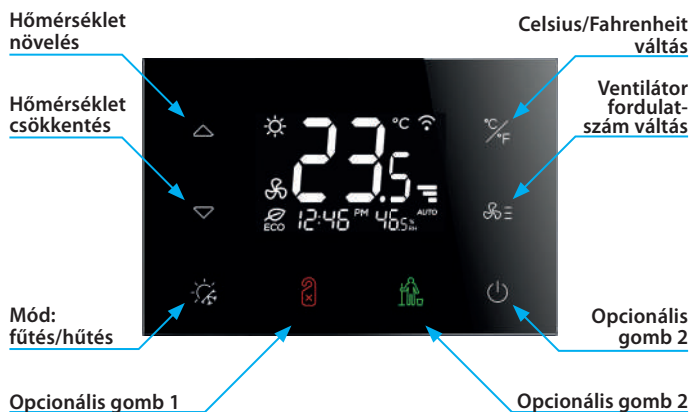
Külső hőmérséklet-érzékelők:

	TC-0	TC-3	TC-6	TC-12
Hosszúság:	100 mm	3 m	6 m	12 m
Rendelési kód:	209970800010	209970800011	209970800012	209970800013

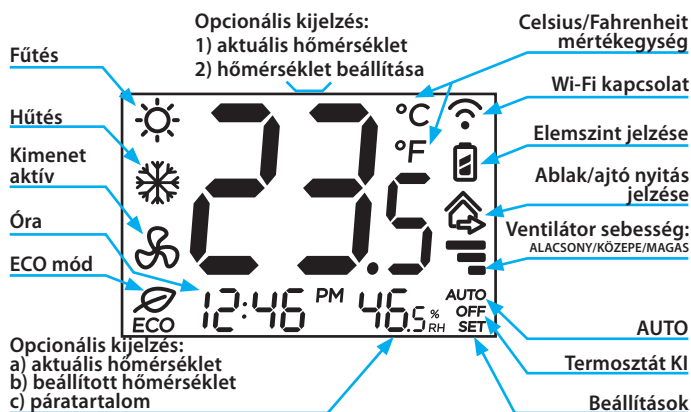


- Termisztor: NTC 12K
- Védettség: IP67
- Kábel: 2 x 0,25 mm²
- Kábelvég: érvéghüvely

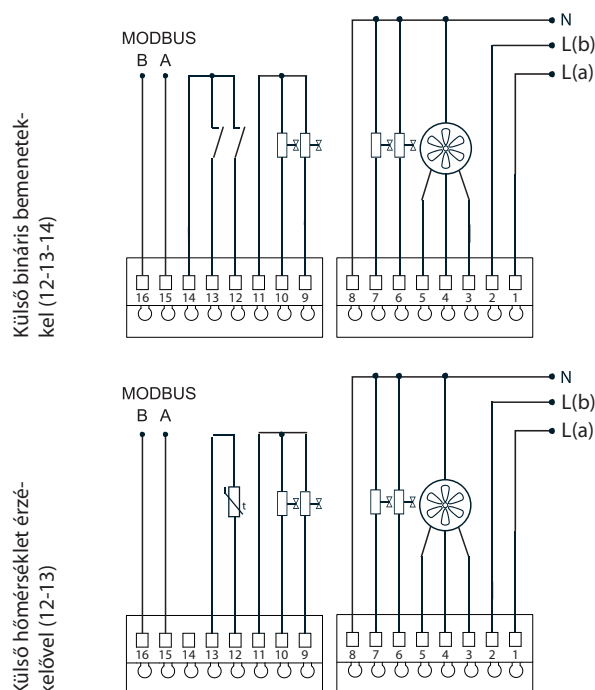
A gombok leírása



Megjelenítés leírása

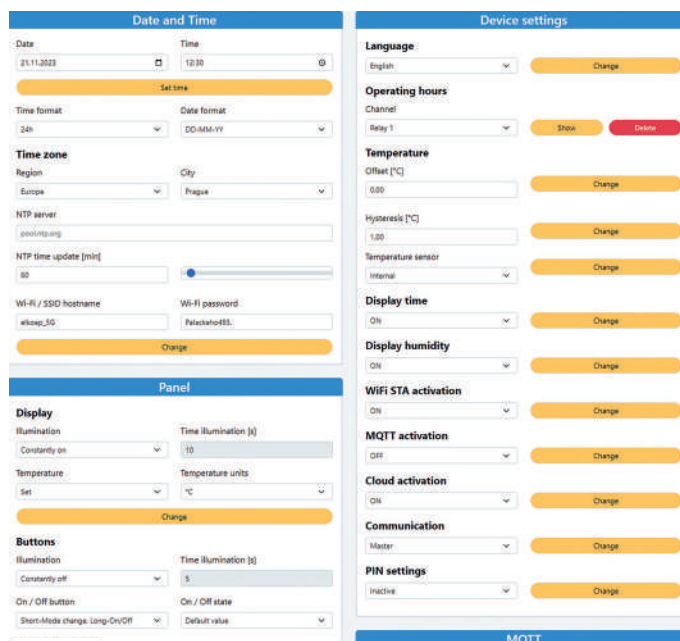


Bekötés



Webes felület a beállításokhoz

Wi-Fi SSID: RFTC-3_product number IP adresa: 192.168.1.1



Sorkapcsok leírása

- | | |
|-------------|---|
| 1. L(a) | tápfeszültség - fázis |
| 2. L(b) | fázis - ugyanaz, mint az L(a) fázis - lásd. * |
| 3. HIGH | ventilátor legnagyobb sebesség |
| 4. MED | ventilátor közepes sebesség |
| 5. LOW | ventilátor legalacsonyabb sebesség |
| 6. HEAT | szelep 0/1 fűtéshez |
| 7. COOL | szelep 0/1 hűtéshez |
| 8. N | tápfeszültség - nulla |
| 9. 1:0-10V | 1. analóg kimenet 0-10V |
| 10. 2:0-10V | 2. analóg kimenet 0-10V |
| 11. GND | közös sorkapocs az analóg kimenethez |
| 12. IN1 | 1. bináris bemenet külső érintkezőhöz |
| 13. IN2 | 2. bináris bemenet külső érintkezőhöz |
| 14. COM | közös sorkapocs az 1. és 2. bináris bemenetekhez. |
| 15. BUS A | Modbus A |
| 16. BUS B | Modbus B |

TC/TZ hőmérséklet érzékelős változat

- | | |
|---------|-------------------------|
| 12. IN1 | NTC hőmérséklet bemenet |
| 13. IN2 | NTC hőmérséklet bemenet |

* amennyiben a 6. vagy 7. sorkapcsokra kiegészítő hőforrás van csatlakoztatva (max. 1500 W)

Változatok



FEKETE

RFTC-3/B

Rendelési kód: 8914

EAN: 8595188189149

FEHÉR

RFTC-3/W

Rendelési kód: 8915

EAN: 8595188189156